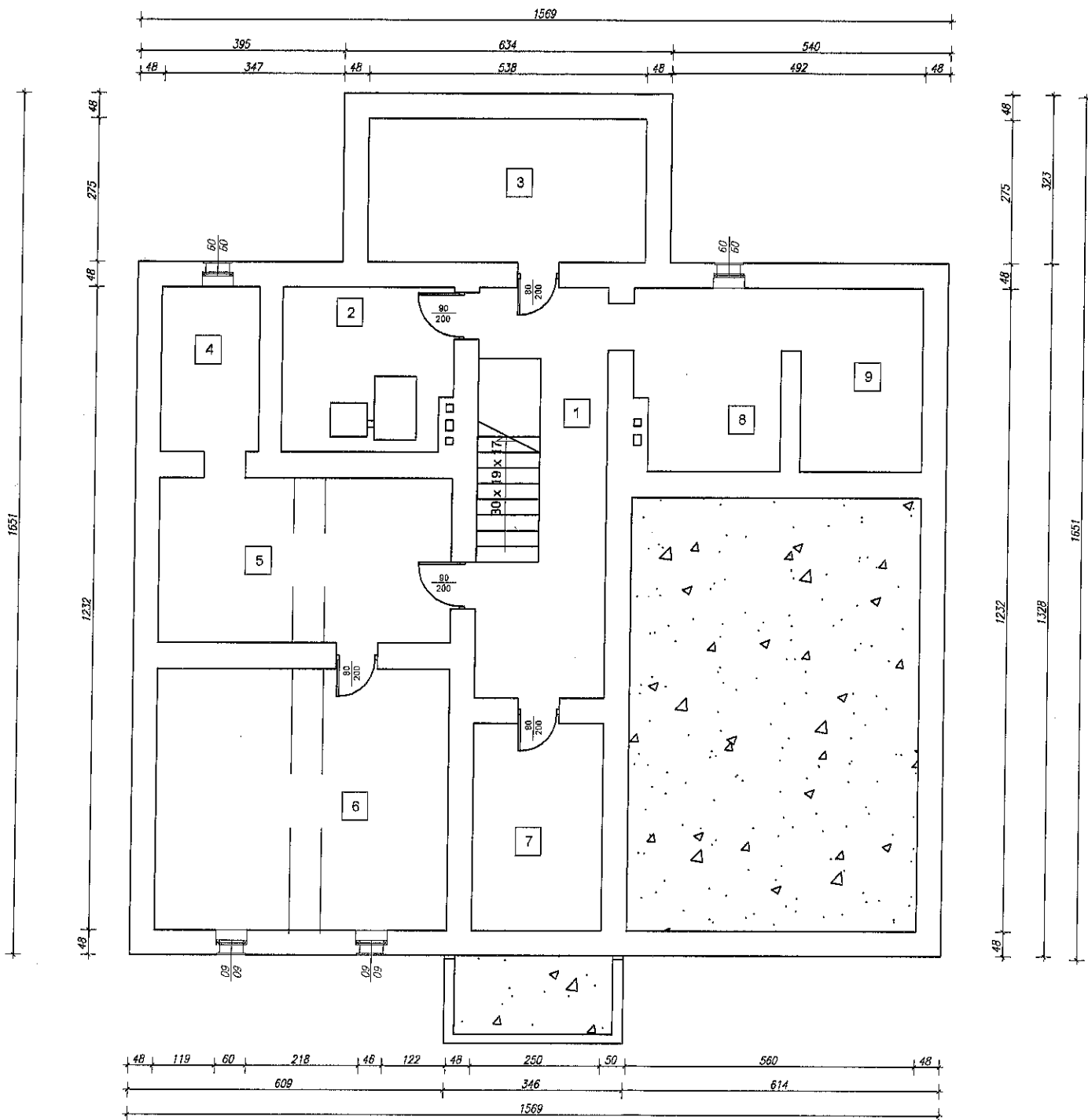


Rzut piwnic



ZESTAWIENIE POWIERZCHNI PIETRA		
Nr. pom.	Nazwa	Pow. [m ²]
1	Korytarz	19,88
2	Kotłownia	10,02
3	Magazyn opału	14,7
4	Pom. gospod.	17,85
5	Pom. gospod.	19,7
6	Pom. gospod.	28,26
7	Pom. gospod.	9,91
8	Pom. gospod.	9,61
9	Pom. gospod.	8,80

RAZEM : 138,42 m²

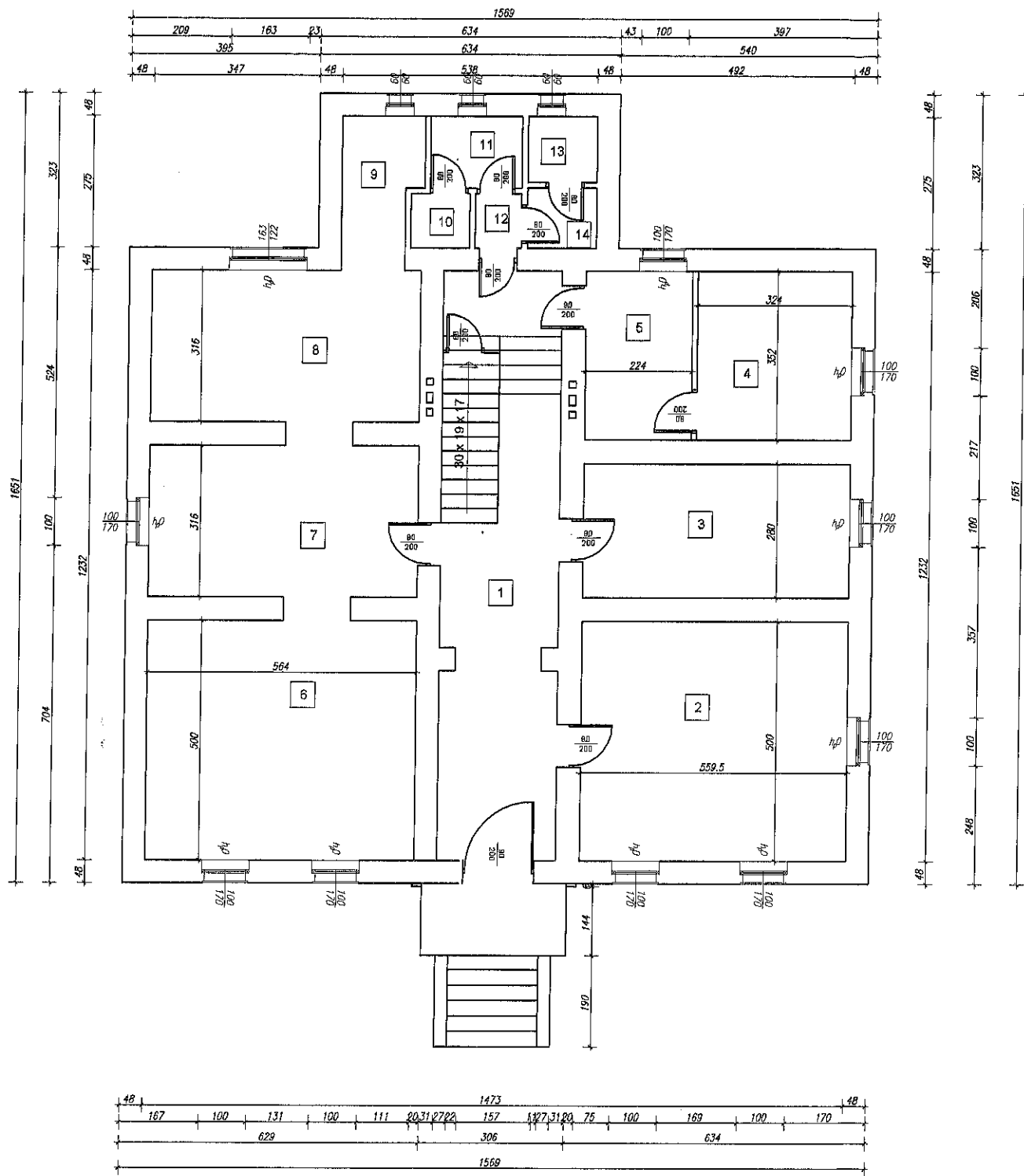
powierzchnia użytkowa budynku
331,31 m²

powierzchnia zabudowy budynku
238,44 m²

kubatura budynku
2026,74 m³

Temat: Inwentaryzacja budynku biblioteki Główna		
Lokalizacja: Rudy ul. Rogate		Rzut piwnic
Inwestor: Gmina Kotłowa Resolucja		Nr rys. 1
Opracował:		Podpis
Data: czerwiec 2024		

Rzut parteru



ZESTAWIENIE POWIERZCHNI PARTER		
Nr. pom.	Nazwa	Pow. [m2]
1	Korytarz	30,8
2	Pom. Fryzjera	20,0
3	Biuro	15,85
4	Wiatrołap	11,4
5	Biuro	7,66
6	Pom. Biblioteki	28,26
7	Pom. Biblioteki	17,85
8	Pom. Biblioteki	17,85
9	Pom. gospod.	4,84
10	WC damskie	1,42
11	Pom. sanitarny	2,87
12	Przedalunek	1,20
13	WC męskie	1,88
14	Pom. sanitarny	1,82

RAZEM : 171,86 m2

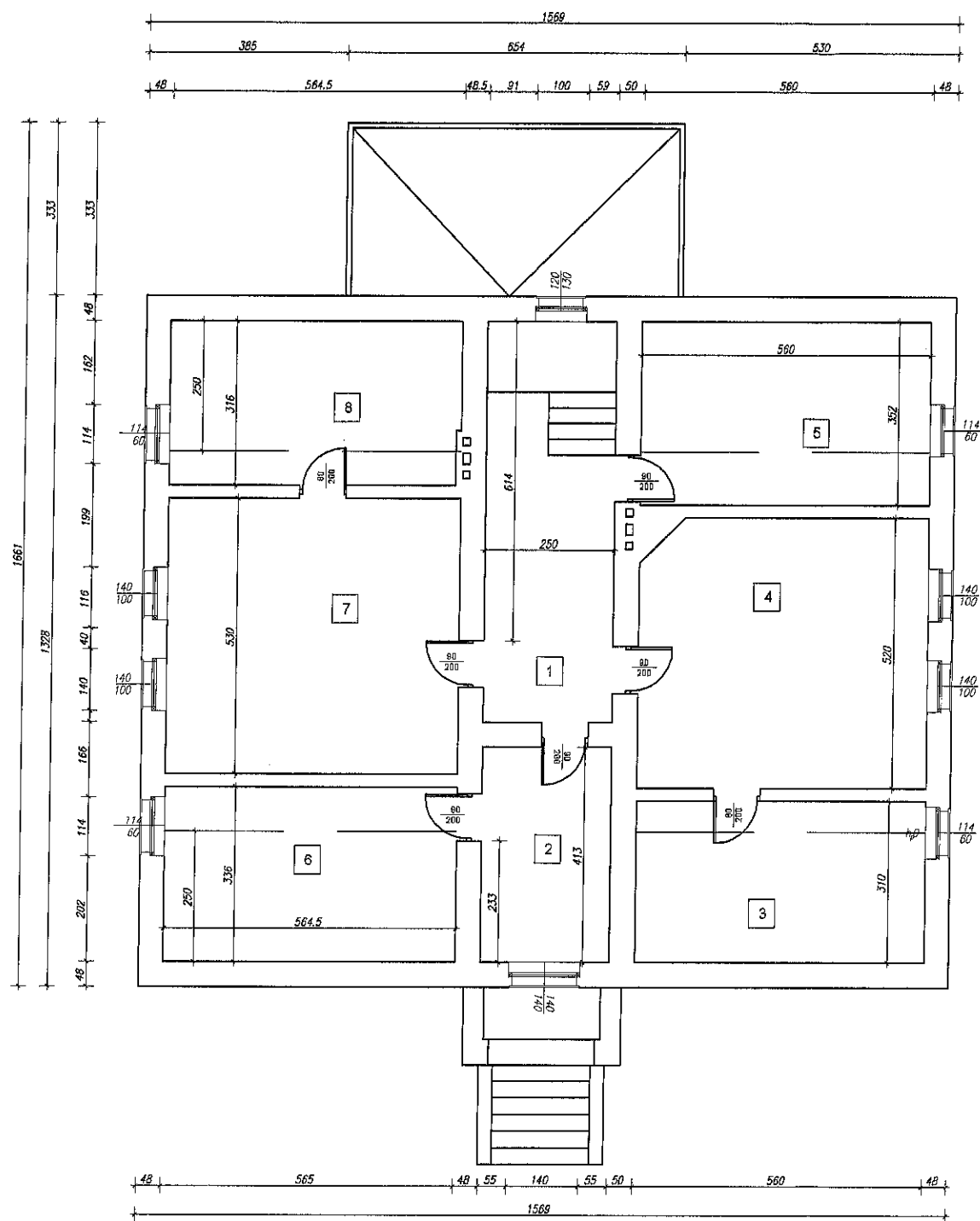
powierzchnia użytkowa budynku
331,31 m2

powierzchnia zabudowy budynku
238,44 m2

kubatura budynku
2026,74 m3

Temat:	Inwentaryzacja budynku biurowego (Główny)
Localizacja:	Rady i Rogoza
Inicjator:	Online Budowa Podstawowa
Opis:	Podpis
Data:	marzec 2024

Rzut I pietra



ZESTAWIENIE POWIERZCHNI PIETRA		
Nr. pom.	Nazwa	Pow. [m2]
1	Korytarz	18,26
2	Pom. Krawcowej	10,92
3	Pom. magazyn.	17,3
4	Biuro	28,74
5	Pom. Biblioteki	18,7
6	Pom. magazyn.	16,27
7	Sklep	29,83
8	Pom. magazyn.	17,83

RAZEM : 169,35 m2

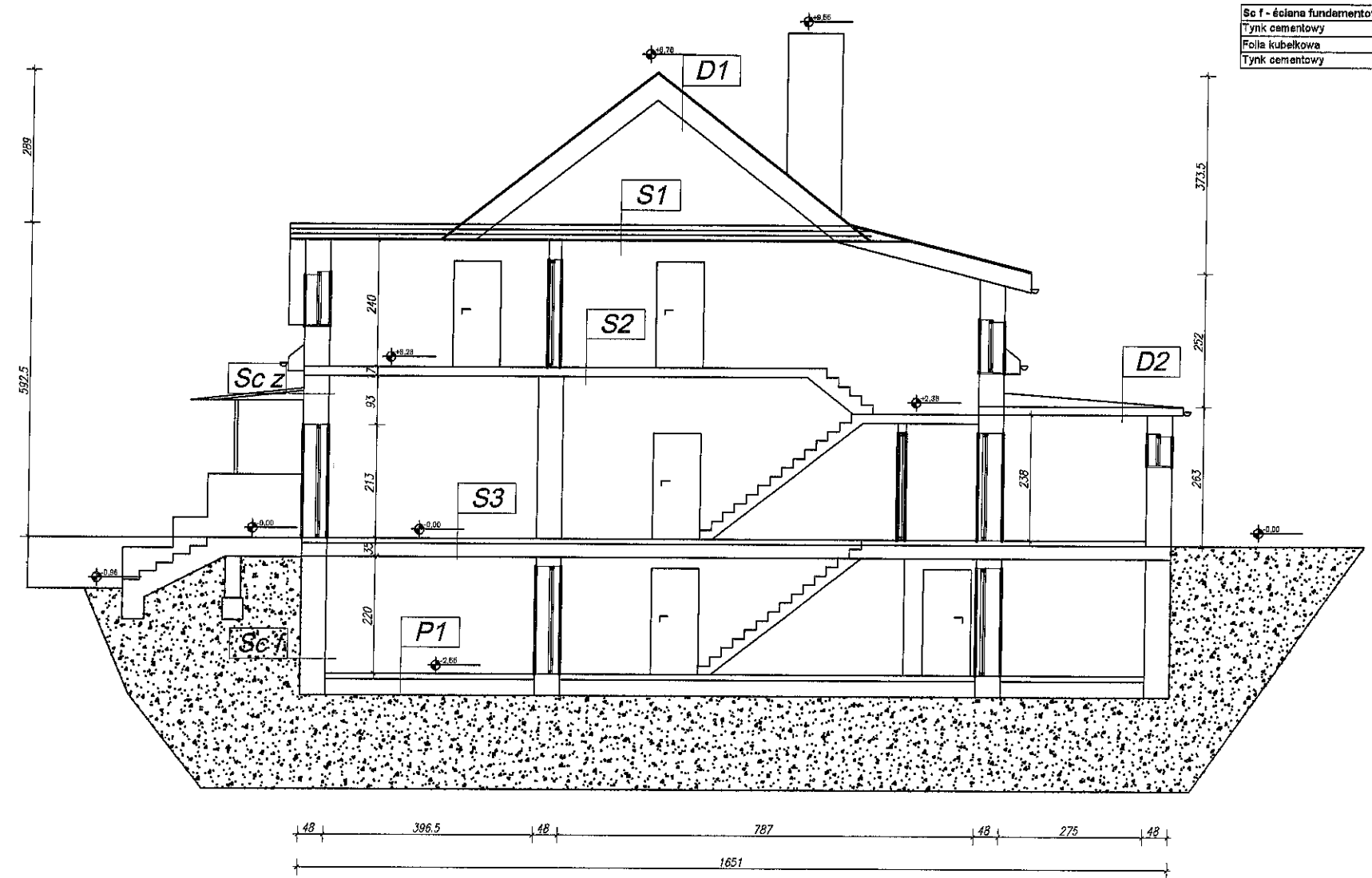
powierzchnia użytkowa budynku
331,31 m2

powierzchnia zabudowy budynku
238,44 m2

kubatura budynku
2026,74 m3

Temat:	Inwentaryzacja budynku biblioteki Gminnej	
Localizacja:	Rudy ul. Rogoza	Rzut, piętro
Inwestor:	Polina Kuchta-Bukowska	Nr rys. 3
Opisownik:		Podpis
Data: czerwiec 2024		

Przekrój A_A



D 1 - Dach		
Blacha trapezowa	0,75	cm
Łaty	6,0	cm
Kontrłaty	4,0	cm
Folia		
Krokwie	6,0	cm
Izolacja z wełny min	10,0	cm
D 2 - Dach		
Papa wierzchniego krycia	0,4	cm
Papa podkładowa	0,4	cm
Wylewka betonowa	4,0	cm
Strop betonowy	12,00	cm
Tynk cementowo-wapenny	2,0	cm
S1 - warstwy stropu		
Deskowanie	2,6	cm
Jętki dachu	15,0	cm
Wełna mineralna	10,0	cm
Tynk z trzciną	1,50	cm

S2 - warstwy stropu		
Panele podłogowe, wykładzina	1,5	cm
Deskowanie pełne	3,2	cm
Belki drewniane	20,0	cm
Izolacja trzcinowa / wełna min	10,00	cm
Płyta g-k	1,50	cm

S3 - warstwy stropu		
Panele podłogowe, wykładzina	1,5	cm
Deskowanie pełne	3,2	cm
Strop klejony	16,0	cm
Tynk wapenny	1,6	cm

Sc z - ściana zewnętrzna		
Tynk cementowy	2,0	cm
Cegła pełna	48,0	cm
Tynk cementowo-wapenny	2,0	cm

Sc f - ściana fundamentowa		
Tynk cementowy	2,0	cm
Folia kubelkowa	48	cm
Tynk cementowy	2,0	cm

Temat:	Inwentaryzacja budynku biblioteki Gminnej	
Lokalizacja:	Rudy ul. Rogersa	Przekrój A_A
Inwestor:	Gmina Wólka Rzędzińska	Nrys. 8
Opracował:		Podpis
Data: czerwiec 2024		